

Missions et organisation du Service Vie de la Communauté Universitaire

Missions axe 1

Axe Vivre Ensemble

Bien-être et vivre ensemble (en coll. avec SRH et SIPPT)	Engagements de l'Université dans des projets sociétaux	Services à la communauté Universitaire
<ul style="list-style-type: none">• Mener des campagnes d'information et de promotion liées au vivre ensemble et au bien-être• Etablir un dialogue sur les petites actions à mettre en œuvre sur des aspects contribuant au bien-être• Développer les événements de détente, sportifs ou culturels ou les accompagner (marché de Noël, brocante, pause à thèmes, repas à thèmes, etc.)• Mettre en œuvre un accompagnement post-crise• ...	<ul style="list-style-type: none">• Proposer et accueillir des projets portés par des membres de l'Institution au bénéfice de la société (marchés ou ventes Oxfam, actions Amnesty, récoltes de vivres ou vêtements, volontariat d'entreprise, etc.)	<ul style="list-style-type: none">• Développer une offre de services au bénéfice de la Communauté universitaire ou de certains de ses membres (ateliers culturels, restauration, offre sportive, réductions auprès d'entreprises, accueil d'administrations comme les impôts ou les pensions, autres services à développer comme le repassage, etc.)

Focus : le Life at work

Aspects « live at work »
(VéCU, Adcom, etc.)

Aspects contractuels et légaux
(SRH et SIPPT)

Aspects logistiques, techniques et
de supports (SIGEC et SIU)

Missions axe 2

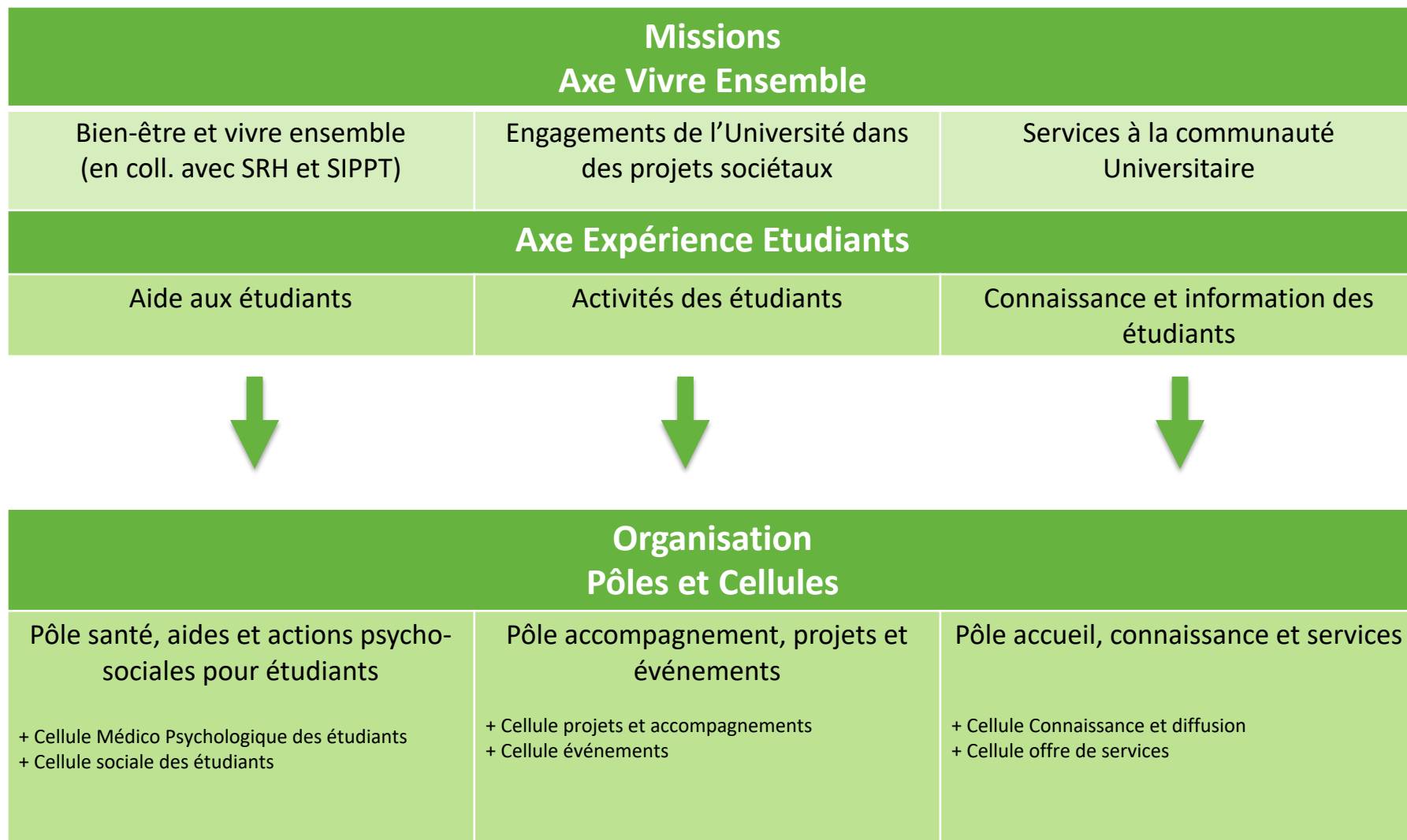
Axe Expérience Etudiante

Aides aux étudiants	Activités des étudiants	Connaissance et information des étudiants
<ul style="list-style-type: none">• Assurer les missions d'aides sociales et psychologiques auprès des étudiants• Contribuer au bien-être des étudiants• Intervenir dans les situations de mal-être (harcèlement, crises, etc.)	<ul style="list-style-type: none">• Soutenir, initier, accompagner, encadrer les activités étudiantes à partir des structures reconnues (AGE, cercles, régionales, kots à projet, ASBL) ou de projets portés par des étudiants souhaitant s'impliquer	<ul style="list-style-type: none">• Assurer l'information à destination des étudiants (par exemple via un bureau unique, une valorisation de l'offre, la promotion de l'engagement, etc.)• Connaissance des besoins, attentes et demandes• Conseils aux membres de la Communauté sur les questions liées aux besoins des étudiants

Focus : le bureau unique

- Donner des informations sur là où sont les informations
- Donc : assurer des permanences, identifier un espace accessible, réunir des informations, actualiser les informations réunies, s'adapter aux demandes, être accueillant et orienté « client », assurer la continuité du service, tenir compte des étudiants étrangers, etc.

Liens missions et organisation



Organigramme rôles, vue générale

