



UNIVERSITÉ
DE NAMUR

PASSERELLE

VERS LE MASTER
EN SCIENCES DE
GESTION



www.unamur.be

Vous êtes diplômés d'un bachelier d'une Haute École en :

- ASSISTANT DE DIRECTION
- ASSURANCES ET GESTION DU RISQUE
- COMMERCE ET DÉVELOPPEMENT
- COMPTABILITÉ
- CONSEILLER EN DÉVELOPPEMENT DURABLE
- CONSEILLER EN GESTION DE CRISE
- COOPÉRATION INTERNATIONALE
- E-BUSINESS
- GESTION DES RESSOURCES HUMAINES *
- GESTION HÔTELIÈRE ORIENTATION ARTS CULINAIRES
- GESTION HÔTELIÈRE ORIENTATION MANAGEMENT
- IMMOBILIER
- INFORMATIQUE ORIENTATION DÉVELOPPEMENT D'APPLICATIONS
- INTERNATIONAL BUSINESS
- MANAGEMENT DE LA LOGISTIQUE
- MANAGEMENT DU TOURISME ET DES LOISIRS
- MARKETING
- RELATIONS PUBLIQUES
- SALES ACCOUNT MANAGER
- SCIENCES ADMINISTRATIVES ET GESTION PUBLIQUE

*** Vous pouvez accéder au master en sciences de gestion sur dossier. Cet accès ne se fait pas automatiquement via la passerelle, mais prévoit un complément de formation sous forme d'unités d'enseignement supplémentaires.**



Les conditions d'admission susmentionnées sont d'application à la date de publication de ce document.

Une mise à jour est toutefois possible en cours d'année, n'hésitez pas à consulter le site web pour plus d'informations :

www.unamur.be/emcp/etudes/management/passerelle-gestion

Vous avez accès à la passerelle vers le master en sciences de gestion de l'UNamur !

La passerelle vers le master en sciences de gestion, c'est un choix pour l'avenir, mais aussi une perspective de changement.

En élargissant vos compétences, vous vous ouvrez à d'autres matières, d'autres outils et d'autres méthodes pour comprendre la réalité de l'entreprise et y travailler.

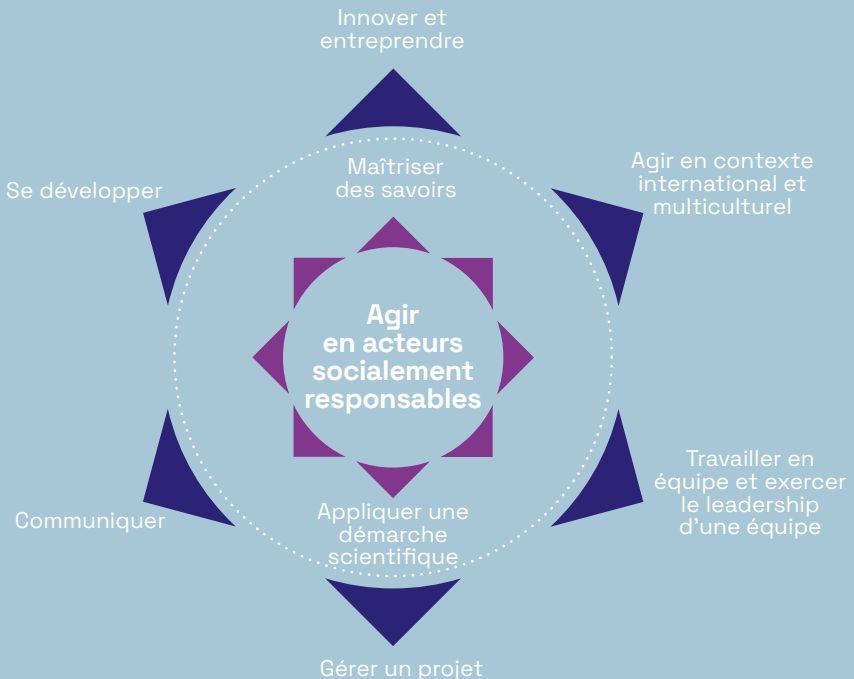
Vos nouvelles aptitudes vous amèneront, en tant que managers, à prendre des décisions stratégiques et à apporter des solutions innovantes aux problèmes des entreprises.

Dans le management, une vision transversale est indispensable. En contact permanent avec le core-business de l'entreprise, vous devrez maîtriser

les méthodes et outils des différentes disciplines de la gestion tels que la corporate finance, la finance de marché, le marketing, l'innovation, la stratégie, le leadership, le conseil, la gestion des personnes ou des processus...

Sur la scène internationale multilingue, vous collaborerez avec des équipes d'autres pays et d'autres cultures pour mener à bien des projets dans d'autres langues.

Une approche managériale socialement responsable fera de vous des leaders humains, respectueux des préoccupations sociales, environnementales et économiques.





Passerelle et master Pourquoi choisir l'UNamur ?

Pour vous accompagner dans la transition Haute École – Université, l'UNamur a mis en place :

- un **accueil et un coaching spécifique** par un assistant dédié tout au long de la 1^{re} année ;
- des **séances dédiées** aux spécificités de l'enseignement universitaire ;
- un séminaire pour vous familiariser et vous former à la rigueur scientifique ;
- la **possibilité d'anticiper** certains cours de master dès la première année (notamment des cours de langues : anglais, allemand, espagnol ou néerlandais) ;

Vous bénéficiez d'une formation de master aux multiples atouts :

- des relations étroites avec le **monde des affaires** : interventions de managers dans les cours, travaux de groupe réalisés en entreprise... ;
- un **réseau de partenaires** de qualité qui vous ouvrent leurs spécialités d'enseignement en Belgique francophone (LSM, ICHEC et Solvay) et en Flandre (Universités d'Anvers, Gand, Hasselt et Leuven) ;
- une **ouverture internationale** qui s'appuie sur un réseau d'universités et d'entreprises partenaires sur 5 continents et vous offre : des séjours à l'étranger (université ou entreprise), des cours enseignés en anglais et des travaux de groupe réalisés en collaboration avec des étudiants internationaux.

CE QU'EN DISENT LES DIPLOMÉS !

« Étudiante, j'avais besoin d'être rassurée. Le master m'a permis d'exploiter toutes mes capacités de manière plus sécurisante. Je dois même dire que ce master a renforcé ma confiance en moi ! Grâce à mon Erasmus (dont je garde un souvenir inoubliable), j'ai également développé une certaine ouverture d'esprit, tant au niveau personnel que professionnel. Bien plus qu'un second diplôme et l'accès à de nouvelles perspectives professionnelles, ce master a été pour moi une réelle opportunité de développement personnel ! » **Daisy, diplômée**

« À la suite de mon bachelier en comptabilité en Haute École, j'ai choisi d'approfondir et d'élargir mes connaissances en suivant la passerelle à l'UNamur. Cette démarche s'est inscrite dans la volonté d'obtenir le statut universitaire, qui offre un champ d'opportunités professionnelles et salariales plus large, et dans la curiosité de découvrir le monde de la recherche scientifique.

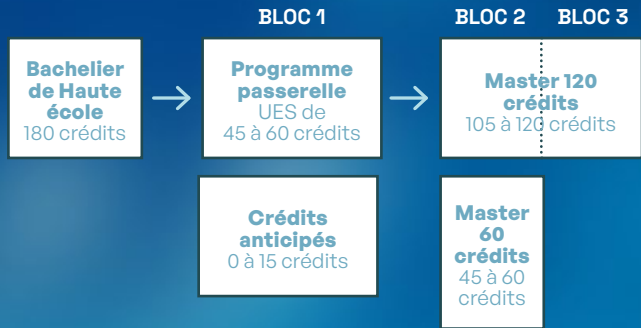
Les différences entre les deux types d'enseignement sont multiples. J'ai particulièrement apprécié la stimulation intellectuelle et le dépassement de soi, de par les travaux et le mémoire du master. À la différence du travail de fin d'études de bachelier, le mémoire m'a donné le sentiment d'avoir mené une problématique dans son intégralité, de la réflexion jusqu'aux recommandations. »

Valérie, diplômée

En pratique, un parcours sur mesure

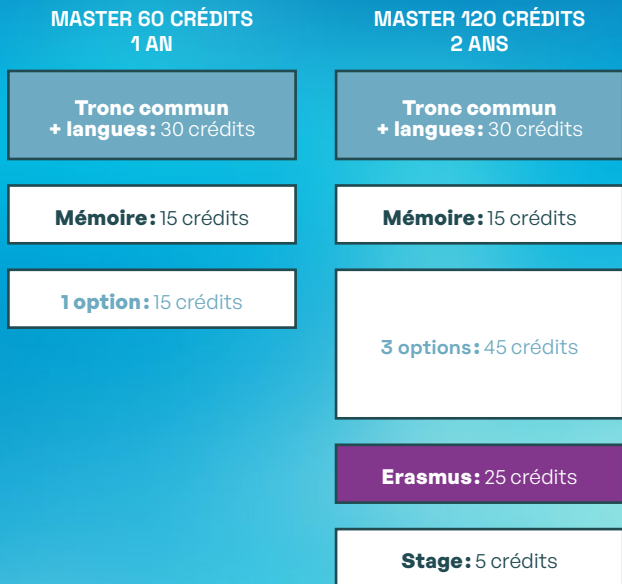
Lors de votre inscription au master en sciences de gestion, vous choisissez entre le programme de master 60 crédits et le programme de master 120 crédits.

Sur base de votre diplôme et de votre parcours antérieur, des unités d'enseignement supplémentaires (UES) sont ajoutées à votre programme de master pour un total de 45 à 60 crédits maximum.



Le master 60 crédits (1 an) est orienté vers les aspects généraux et transdisciplinaires du management d'entreprise. Il vous permet de sélectionner une seule option et ne comprend ni stage, ni séjour Erasmus.




Le master 120 crédits (2 ans) vous permet de sélectionner 3 options dans les domaines du management et conseil, de la finance, des services & marketing management et du management des organisations et de l'innovation. Un séjour Erasmus (auprès d'un de nos partenaires internationaux ou belges) et la réalisation d'un stage donne un caractère unique à votre diplôme.



La passerelle

Maximum 60 crédits parmi les cours ci-dessous.

Des possibilités de dispenses sont accordées par le jury au cas par cas.

	CRÉDITS
ÉCONOMIE	
Macroéconomie	5
Microéconomie	5
GESTION	
Comptabilité financière et analytique	5
Marketing management	5
Operations management	5
Théorie et diagnostic des organisations	5
Finance	5
Stratégie et leadership	5
Innovation management 	5
Inspire : Innovation lab 	5
Sustainable new product development and launch 	5
DROIT	
Droit économique	5
SCIENCES HUMAINES	
Psychologie	3
Sociologie	6
Stratégies et plan de communication	5
MÉTHODES QUANTITATIVES	
Mathématiques pour l'économie et la gestion	5
Statistique et probabilité	7
Méthodes qualitatives et quantitatives pour la gestion	5
INFORMATIQUE	
Digitalisation des organisations	4
LANGUES	
Anglais	3



Le master 60 crédits

**Tronc commun
+ langues**
30 crédits

1 option
15 crédits

Mémoire
15 crédits

Ce master est spécialement conçu pour les étudiants qui souhaitent parfaire leur formation initiale par un cursus en management.

La formation est orientée vers les aspects généraux du management d'entreprise. Pour ce faire, vous suivez des **cours** obligatoires dans les différentes disciplines de la **gestion**, des cours de **langues** et vous sélectionnez **une option** parmi les différentes thématiques.

Finalement, vous réalisez un **mémoire** sur un sujet de votre choix, en collaboration avec une entreprise, une organisation ou un centre de recherche.

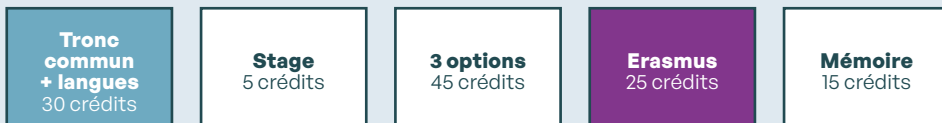
		CRÉDITS
TRONC COMMUN		30
Éthique des affaires et gestion de la transition		6
Séminaire de démarche scientifique		1
Fiscalité des entreprises • Financial markets and institutions ✚ Services marketing and strategy ✚ • Entrepreneurship and business development ✚	2 cours à choisir	10
Gestion des risques et de la qualité • Gestion des ressources humaines • Strategic decision for a sustainable future ✚ • Performance management • Gestion de projet • Economie collaborative et nouveaux modèles d'affaires	1 cours à choisir	3
Anglais • Néerlandais • Allemand • Espagnol	2 cours à choisir	10
Option : 1 option à choisir (voir liste pages 9 et 10)		15
Mémoire		15



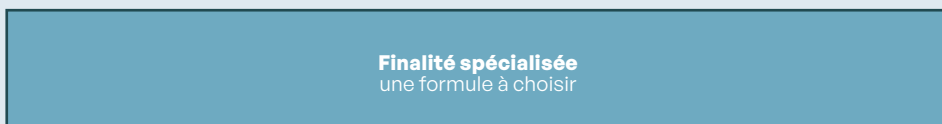
LA PRÉSENTATION OFFICIELLE ET DÉTAILLÉE (volumes horaires, nombre de crédits, répartition par quadrimestre et description de tous les cours) est disponible sur le site web : www.unamur.be/emcp/etudes/management/passerelle-gestion



Le master 120 crédits



En complément de votre finalité spécialisée, vous personnalisez votre programme en sélectionnant une modalité et des options.



IMMERSION EN ENTREPRISE

- **deux options** parmi les différentes thématiques
- **trois stages** d'immersion au sein d'une même entreprise (dont le stage de la finalité)
- **un séjour à l'étranger**
- **un mémoire projet** construit à partir des stages dans l'entreprise

ADVANCED MANAGEMENT

- **deux options** dans la même thématique
- **un mémoire advanced** lié à cette thématique
- **un stage advanced** en entreprise de longue durée en Belgique ou à l'étranger
- **un séjour à l'étranger**



Unique en Belgique ! Le master en Transformation digitale de l'entreprise

Un master en alternance en sciences de gestion codiplômé par l'UNamur et la Louvain School of Management.

Plus d'infos sur : www.unamur.be/emcp/etudes/management/gestion



La finalité

	CRÉDITS
SPÉCIALISATION	
Vous développez une vision intégrée du management qui vous permet de relever tous les défis d'une organisation. Le programme vous confronte à la gestion de projet, à la stratégie, au pilotage de la performance, à la gestion du changement, des risques, de la qualité et des ressources humaines. L'éthique des affaires et les nouveaux modèles de l'économie collaborative occupent également une place importante.	
Tronc commun : Gestion des risques et de la qualité • Performance management • Gestion des ressources humaines • Strategic decisions for a sustainable future 🇺🇰 • Economie collaborative et nouveaux modèles d'affaires • Éthique des affaires et gestion de la transition • Séminaire de démarche scientifique	25
1 cours de langue au choix (niveau avancé) : Anglais • Néerlandais • Allemand • Espagnol	5
Filière : 1 filière à choisir parmi 3	45
ERASMUS	25
Stage	5
Mémoire	15

Choix 1 : les options

Thématique : « Fiscalité » : maîtriser les contraintes fiscales et juridiques auxquelles font face les organisations..
Option 1. Fiscalité et contrôle : Fiscalité d'entreprise • Contrôle interne et gestion des risques • Normes comptables internationales
Option 2. Droit et management : 3 cours au choix Droit de l'environnement • Droits intellectuels • Droit social • Droit et Transition
Option 3. Corporate finance : Analyse financière approfondie • Advanced corporate finance 🇺🇰 • Private equity and venture capital 🇺🇰

Thématique : « Finance » : gestion de portefeuille, stratégies de placement, fonctionnement des bourses et marchés financiers, techniques d'investissement, produits dérivés, gestion des risques et de leur dimension internationale, finance sociale et soutenable, finance d'entreprise en particulier le mode de financement de celles-ci et analyse financière.
Option 1. Fundamentals of finance 🇺🇰 : Sustainable finance • Empirical finance • Financial markets and institutions
Option 2. Investment : Gestion des risques financiers • Portfolio management 🇺🇰 • Derivatives 🇺🇰
Option 3. Corporate finance : Analyse financière approfondie • Advanced corporate finance 🇺🇰 • Private equity and venture capital 🇺🇰

Thématique : « Services & marketing management » (unique en Belgique 🇧🇪) : développer des compétences qui touchent au marketing, aux opérations, à l'informatique, aux technologies, au droit ou aux ressources humaines dans le secteur des services : connaître ses clients et en trouver d'autres, développer des produits ou services performants, émerger dans un univers concurrentiel, communicationnel et technologique.
Option 1. Managing resources in a service world 🇺🇰 : Methods for service & marketing research • Managing the servicescape • Services operations management
Option 2. Creating value in a service world 🇺🇰 : Services marketing & strategy • Service design & innovation • Consumer behavior & experience
Option 3. Delivering & communicating value in a service world 🇺🇰 3 cours au choix : Customer relationship management • Digital marketing & communication • Retail management & e-commerce • Pricing and revenue management

Thématique : « Management des organisations et de l'innovation » : former de futurs managers capables de gérer et d'accompagner les personnes et les organisations dans une perspective critique, réflexive et soucieuse de l'Humain au travail.

Option 1. Management Humain innovant :

Innovations organisationnelles et managériales • Management Humain • International HRM

Option 2. Management durable de l'innovation :

Innovation management • Inspire : innovation lab • Sustainable new product development and Launch

Option 3. Management responsable des organisations :

Gestion des organisations et du changement • Entrepreneurship and business development • Build : Innovation Lab

Thématique : « Digital & Information Management » : appréhender les différentes opportunités offertes par les technologies du digital, comprendre ses différents impacts sur un processus de gestion, comprendre comment ces technologies doivent être gérées et intégrées, accompagner des organisations dans la mise en place de solutions technologiques de pointe, adopter une vue critique sur les enjeux des technologies du digital.

Option 1 : Digital Strategy :

Digital business models • Emerging technologies for smart management • Digital transformation

Choix 2 : la modalité

Selon la modalité choisie, vous êtes amenés à choisir vos options parmi les thématiques reprises. Des options dans d'autres thématiques peuvent être suivies à la LSM, à l'ICHEC et à Solvay, nos partenaires privilégiés en Belgique francophone.

ERASMUS	
<p>Immersion en entreprise (unique en Fédération Wallonie-Bruxelles) permet de combiner une formation universitaire rigoureuse avec une expérience pratique valorisable sur le marché du travail obtenue au travers d'une série de stages s'articulant autour d'un projet managérial conduit en entreprise</p>	<p>Premier stage d'immersion en entreprise et accompagnement : analyse métier d'une problématique d'entreprise Deuxième stage d'immersion en entreprise et accompagnement : design d'un cadre de solutions Séminaire d'accompagnement en entreprise</p>
	<p>2 options dans les différentes thématiques</p>
<p>Advanced management permet l'acquisition d'un haut degré d'expertise dans l'un des grands domaines de la gestion</p>	<p>Un stage advanced 2 à 3 options dans une même thématique</p>



LA PRÉSENTATION OFFICIELLE ET DÉTAILLÉE (volumes horaires, nombre de crédits, répartition par quadrimestre et description de tous les cours) est disponible sur le site web : www.unamur.be/emcp/etudes/management/passerelle-gestion





Débouchés

Les diplômés en sciences de gestion évoluent dans tous les secteurs :

- **Entreprises de service** : banques, assurances, consultance, gestion des ressources humaines
- **Industrie et distribution**
- **Secteur public** : administrations locales, régionales, nationales, organismes internationaux (FMI, UE...)
- **Non-marchand** : soins de santé, ONG, ASBL

Le point commun entre des fonctions exercées dans des secteurs si divers ?

Un excellent esprit d'analyse, le sens de la communication, et surtout l'envie d'apprendre, car on demandera souvent aux managers de continuer à se former pendant toute leur carrière.

La connaissance des langues étrangères et une ouverture internationale constituent également des atouts importants pour de nombreux métiers.

Le saviez-vous ?

Près de 90% des diplômés en gestion de l'UNamur décrochent leur premier emploi en moins de 3 mois, témoignant de la forte attractivité de la formation sur le marché du travail.

Et après le master

Vous souhaitez aller plus loin et acquérir des compétences pointues dans des domaines spécifiques du management et de l'économie ?

La Faculté EMCP vous propose des masters de spécialisation en :

- Management et économie du développement durable
- Économie internationale et du développement

Plus d'information sur

www.unamur.be/emcp/etudes



Enseigner dans le secondaire supérieur

Vous souhaitez enseigner l'économie et la gestion ?

Rendre les jeunes capables d'apprendre et de collaborer, les guider, les aider à devenir acteurs de changement... Être enseignant c'est passionnant !

Après votre master en sciences de gestion, poursuivez votre parcours par le master 60 en enseignement section 5 pour développer les compétences propres au métier d'enseignant et enseigner dans le secondaire supérieur (de la 4e à la 6e secondaire).

Plus d'informations sur :

www.unamur.be/fasef/etudes/sections-4-5



Vos contacts

Directeur du département des Sciences du management

Responsable des masters en
sciences de gestion
Prof. Michel Ajzen
michel.ajzen@unamur.be

Secrétariat du département des Sciences du management

Rempart de la Vierge, 8 - 5000 Namur
secretariat.ecogestion@unamur.be
Tél. : +32 81 72 49 58

Inscription

UNamur • Service des inscriptions

Rue de Bruxelles, 85 - 5000 Namur

Permanences

Téléphone :

du lundi au vendredi, de 10h à 12h

Accueil :

du lundi au vendredi, de 12h30 à 14h

Finançabilité :

le mercredi de 12h45 à 14h

Ces permanences sont élargies en
période de rentrée académique.

**Nous vous invitons à consulter les
horaires sur le web avant votre
passage.**

inscriptions@unamur.be

Tél. : +32 81 72 40 17

www.unamur.be/inscriptions



RESTEZ EN LIEN !

 Université de Namur

 universitedenamur

 www.unamur.be/newsletter



Info études

Rue de Bruxelles, 85 - 5000 Namur

Permanences du mardi au vendredi de 9h à 13h
et le mercredi de 14h à 16h30

Tél. : +32 81 72 50 30 - info.etudes@unamur.be

www.unamur.be/etudes/info-etudes



Membre de l'alliance européenne
European Space University
for Earth and Humanity

