

MASTER

# INGÉNIEUR DE GESTION



# Master en ingénieur de gestion

## Les atouts de la formation à l'UNamur

### UNE FILIÈRE UNIQUE EN BELGIQUE

- La **filière immersion** combine votre formation universitaire avec **trois stages professionnels**. Une expérience de terrain à valoriser sur votre futur CV !

### UN ENSEIGNEMENT ORIGINAL À PLUS D'UN TITRE

- **3 options** à sélectionner dans un même domaine managérial ou dans plusieurs : le choix de l'expertise ou de la polyvalence.
- Des **cours enseignés en binôme** par un professeur et un expert extérieur, pour vous confronter à l'actualité et à la pratique des entreprises.
- Une spécialisation en **data science** - unique parmi les programmes en ingénieur de gestion en Fédération Wallonie-Bruxelles.
- Une formation basée sur un **coaching régulier** par les professeurs.

### UN DOUBLE-DIPLÔME AVEC LA KU Leuven

- Une opportunité à saisir si vous suivez la finalité data science et que vous choisissez l'option « Digital & Information Management ».

### UNE OUVERTURE INTERNATIONALE

- Des séjours et stages à l'étranger **pour tous les étudiants** dans un réseau d'universités et d'entreprises sur les 5 continents.

**Le master en ingénieur de gestion de l'UNamur forme au management d'entreprise sous tous ses angles : gestion de l'information et de l'IA, des processus, des relations clients et fournisseurs, du changement et de l'innovation.**

**Vous êtes préparés à devenir des décideurs proactifs et éclairés capables de gérer des projets et des équipes dans des environnements technologiques et innovants.**

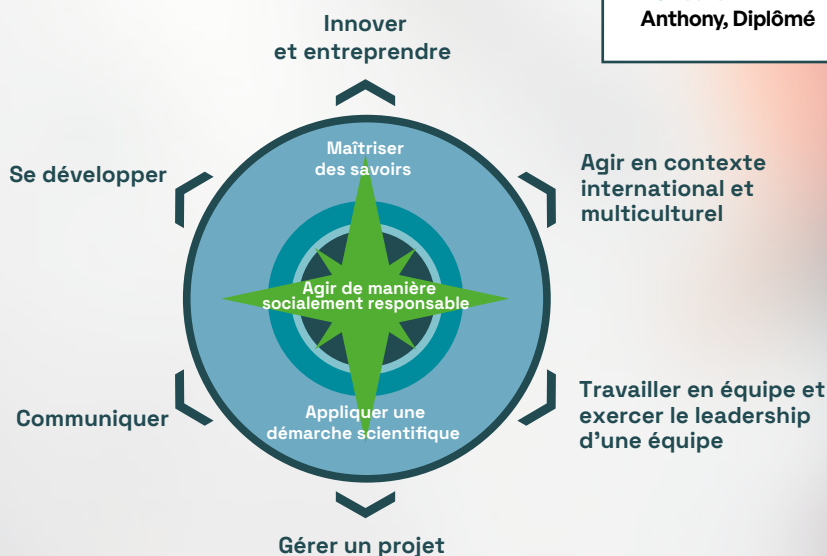
## Vos objectifs

- Acquérir **la rigueur et l'esprit critique** d'une formation universitaire ;
- Maîtriser les connaissances, méthodes et outils des **différentes disciplines de la gestion** (finance, marketing, ressources humaines, stratégie, organisation, gestion des opérations, informatique de gestion, droit des affaires...);
- Développer les compétences pour **diriger des équipes** ou créer votre propre business
  - créativité, innovation et esprit entrepreneurial,
  - maîtrise des langues,
  - rigueur intellectuelle, honnêteté et responsabilité,
  - leadership, autonomie et esprit d'équipe.

### CE QU'EN DISENT LES DIPLOMÉS !

“Lorsque j'ai dû choisir l'université dans laquelle j'étudierais, mon choix s'est porté sur l'UNamur. Un choix que je n'ai jamais regretté : la qualité de la relation professeur-étudiant, une magnifique ville dans laquelle je vis maintenant, la vie estudiantine la plus conviviale de Belgique... Je me suis beaucoup investi dans les structures étudiantes, un véritable complément à la formation universitaire. Dans mes études d'ingénieur de gestion, j'ai adoré le large horizon de la formation. J'ai également pu acquérir un double diplôme de master grâce au partenariat entre l'UNamur et la KU Leuven. Grâce à la qualité de ma formation, je m'aventure maintenant dans un doctorat à la KU Leuven.”

**Anthony, Diplômé**



# Les programmes

## > Le master 120 crédits – 2 ans

Les programmes de master en ingénieur de gestion se déclinent en deux finalités et trois filières :

<b>Cours obligatoires + langues :</b> 30 crédits	<b>Stage :</b> 5 crédits	<b>3 options :</b> 45 crédits	<b>Erasmus :</b> 25 crédits	<b>Mémoire :</b> 15 crédits
---	-----------------------------	----------------------------------	--------------------------------	--------------------------------

Vous choisissez une **finalité**, une **filière** et trois **options**

### > FINALITÉ

**SUSTAINABLE & DIGITAL MANAGEMENT**

### > FINALITÉ

**DATA SCIENCE**



### > FILIÈRE

**IMMERSION EN ENTREPRISE**

- trois stages d'immersion au sein d'une même entreprise (dont le stage de la finalité)
- un mémoire projet construit à partir des stages dans l'entreprise
- deux options parmi les différentes thématiques
- un séjour à l'étranger

### > FILIÈRE

**ADVANCED MANAGEMENT**

- deux ou trois options dans la même thématique
- un mémoire advanced lié à cette thématique
- un stage advanced en entreprise de longue durée en Belgique ou à l'étranger
- un séjour à l'étranger

## > Les axes forts de la formation

**Au-delà de la finalité et de la filière choisies, votre master se construit autour de 3 axes forts :**

- un **stage en entreprise**, en Belgique ou à l'étranger, pour vous insérer dans la réalité de l'entreprise et vous préparer à vos futures fonctions. La durée de votre stage dépend de la filière choisie : stage de très longue durée qui s'étale sur vos deux années de master (pour le stage d'immersion) ou stage traditionnel d'un quadrimestre (pour le stage advanced) ;
- un **séjour d'études** auprès de nos partenaires en Flandre (Gand, Anvers, Leuven...), en Europe notamment à Barcelone, Rome, Varsovie, Budapest, Rotterdam, Maastricht, Tampere... ou plus loin aux États-Unis, au Canada, en Australie, aux Philippines, au Brésil, en Inde, en Tunisie, au Mexique, à Taiwan...
- un **mémoire**, en collaboration avec une entreprise, une organisation ou un centre de recherche où sont exploitées les connaissances et compétences acquises tout au long de votre parcours d'études. Ce mémoire peut être de deux types différents (projet ou advanced) en fonction de la filière choisie.

## > CHOIX 1 : LA FINALITÉ

SUSTAINABLE & DIGITAL MANAGEMENT		CRÉDITS
Mobiliser la blockchain pour une meilleure traçabilité de l'économie circulaire ? Réduire l'impact énergétique de l'IA ? Utiliser la réalité augmentée pour évaluer la qualité de l'air ? Pour répondre à ces questions, cette finalité met l'accent sur les approches décisionnelles dans un contexte de transition numérique et de transition durable. Vous serez confrontés de manière avancée aux méthodes quantitatives supportant la prise de décision stratégique pour un futur durable, aux technologies émergentes comme l'IA ou la Blockchain, à la gestion de projets numériques, à l'éthique des affaires et aux défis liés à la soutenabilité. Cette finalité vise à faire de vous des décideurs proactifs et critiques au sein de cette double transition.		
<b>Cours obligatoires</b>	Éthique des affaires et gestion de la transition • Gestion de projets et progiciels • Blockchain technology 🇫🇷 • Strategic decision making for a sustainable future 🇫🇷 • Advanced quantitative methods 🇫🇷 • Technology and sustainability 🇫🇷	25
<b>1 cours de langue au choix (niveau avancé)</b>	Anglais • Néerlandais • Allemand • Espagnol	5
<b>Filière</b>	1 filière à choisir parmi 2	45
<b>ERASMUS</b>		25
<b>STAGE</b>		5
<b>MÉMOIRE</b>		15

DATA SCIENCE		CRÉDITS
Cette finalité est orientée vers la science des données. Face au besoin grandissant dans les entreprises de valoriser les données sans cesse plus nombreuses et complexes (« big data »), vous apprenez à extraire, stocker, analyser, visualiser et interpréter des données disponibles en quantités et formes diverses pour devenir des spécialistes de l'analyse des données et des concepteurs des solutions Intelligence Artificielle ("IA") de demain. L'UNamur est la seule université en Fédération Wallonie-Bruxelles 🇫🇷 à offrir une telle finalité spécialisée dans un programme d'ingénieur de gestion.		
<b>Cours obligatoires</b>	Big data : ingénierie et traitement • Machine learning et data mining • Visualisation de l'information • Graph mining • Business intelligence	25
<b>Projet en data analytics</b>		5
<b>Filière</b>	1 filière à choisir parmi 2	45
<b>ERASMUS</b>		25
<b>STAGE</b>		5
<b>MÉMOIRE</b>		15

## > CHOIX 2 : LA FILIÈRE

Selon la filière choisie, vous êtes amenés à choisir vos options parmi les thématiques reprises. Des options dans d'autres thématiques peuvent être suivies à la LSM, à l'ICHEC et à Solvay, nos partenaires privilégiés en Belgique francophone.

FILIÈRES	
<b>Immersion en entreprise (unique en Fédération Wallonie-Bruxelles 🇫🇷)</b> permet de combiner une formation universitaire rigoureuse avec une expérience pratique valorisable sur le marché du travail obtenue au travers d'une série de stages s'articulant autour d'un projet managérial conduit en entreprise	Premier stage d'immersion en entreprise et accompagnement : analyse métier d'une problématique d'entreprise Deuxième stage d'immersion en entreprise et accompagnement : design d'un cadre de solutions Séminaire d'accompagnement en entreprise  2 options dans les différentes thématiques
<b>Advanced management</b> permet l'acquisition d'un haut degré d'expertise dans l'un des grands domaines de la gestion	Un stage advanced  2 à 3 options dans une même thématique

## > CHOIX 3 : LES OPTIONS

<p><b>Thématique : « Digital &amp; Information Management » :</b> développer une expertise liée aux technologies du monde digital et à ses enjeux pour les organisations, étudier les fondements des technologies, appréhender les opportunités qu'elles offrent, analyser leurs impacts sur un processus de gestion, étudier leur gestion et leur intégration, accompagner des organisations dans la mise en place de solutions technologiques de pointe, développer un regard critique sur ces différents enjeux. Possibilité de double diplôme avec la KU Leuven si vous suivez la finalité data science.</p>
<p><b>Option 1. Business analysis and modeling</b> 🇳🇱 :</p> <p>Knowledge models • Business process management • Requirements engineering</p>
<p><b>Option 2. Technological architectures :</b></p> <p>Télécommunications et réseaux • Artificial intelligence &amp; decision support system 🇳🇱 • Enterprise architecture 🇳🇱</p>
<p><b>Option 3. Digital strategy</b> 🇳🇱 :</p> <p>Digital business models • Emerging technologies for smart management • Digital transformation (international experience)</p>
<p><b>Thématique : « Finance » :</b> gestion de portefeuille, stratégies de placement, fonctionnement des bourses et marchés financiers, techniques d'investissement, produits dérivés, gestion des risques et de leur dimension internationale, finance sociale et soutenable, finance d'entreprise en particulier le mode de financement de celles-ci et analyse financière.</p>
<p><b>Option 1. Fundamentals of finance</b> 🇳🇱 :</p> <p>Sustainable finance • Empirical finance • Financial markets and institutions</p>
<p><b>Option 2. Investment :</b></p> <p>Gestion des risques financiers • Portfolio management 🇳🇱 • Derivatives 🇳🇱</p>
<p><b>Option 3. Corporate finance :</b></p> <p>Analyse financière approfondie • Advanced corporate finance 🇳🇱 • Private equity and venture capital 🇳🇱</p>
<p><b>Thématique : « Services &amp; marketing management » (unique en Belgique 🇧🇪) :</b> développer des compétences spécifiques au monde des services dans le domaine du marketing, des opérations, des ressources humaines et de la relation client à l'ère du numérique.</p>
<p><b>Option 1. Managing resources in a service world</b> 🇳🇱 :</p> <p>Methods for service &amp; marketing research • Managing the servicescape • Services operations management</p>
<p><b>Option 2. Creating value in a service world</b> 🇳🇱 :</p> <p>Services marketing &amp; strategy • Service design &amp; innovation • Consumer behaviour &amp; experience</p>
<p><b>Option 3. Delivering &amp; communicating value in a service world</b> 🇳🇱 (3 cours au choix) :</p> <p>Customer relationship management • Digital marketing &amp; communication • Retail management &amp; e-commerce • Customer relationship management (international experience)</p>
<p><b>Thématique : « Management des organisations et de l'innovation » :</b> former de futurs managers capables de gérer et d'accompagner les personnes et les organisations dans une perspective critique, réflexive et soucieuse de l'Humain au travail.</p>
<p><b>Option 1. Management Humain innovant :</b></p> <p>Innovations organisationnelles et managériales • Management Humain • International HRM 🇳🇱</p>
<p><b>Option 2. Management durable de l'innovation</b> 🇳🇱 :</p> <p>Innovation management • Inspire : innovation lab • Sustainable new product development and Launch</p>
<p><b>Option 3. Management responsable des organisations :</b></p> <p>Gestion des organisations et du changement • Entrepreneurship and business development 🇳🇱 • Build : Innovation Lab</p>



**LA PRÉSENTATION OFFICIELLE ET DÉTAILLÉE** (volumes horaires, nombre de crédits, répartition par quadrimestre et description de tous les cours) est disponible sur le site web : [www.unamur.be/emcp/etudes/management/inge-gestion](http://www.unamur.be/emcp/etudes/management/inge-gestion)

# Débouchés

Les ingénieurs de gestion de l'UNamur sont très recherchés pour leur capacité à allier expertise technologique et vision stratégique.

- **Finance** : banques, assurances, audit et conseil
- **Industrie et technologie** : entreprises nationales et internationales, R&D, innovation
- **Services et institutions** : hôpitaux, centres de recherche, organisations publiques et culturelles

Ils exercent dans toutes les fonctions de gestion des organisations :

- **Gestion et innovation** : développement de nouveaux produits, management de la propriété intellectuelle
- **Technologie et digital** : chefs de projet IA, consultants IT, business analytics
- **Opérations et management** : production, logistique, finance, marketing, gestion des ressources humaines

## Et après le master

Vous souhaitez aller plus loin et acquérir des compétences pointues dans des domaines spécifiques du management et de l'économie ?

La Faculté EMCP vous propose des masters de spécialisation en :

- Management et économie du développement durable
- Économie internationale et du développement



Plus d'information sur  
[www.unamur.be/emcp/etudes](http://www.unamur.be/emcp/etudes)

## Vous souhaitez enseigner l'économie et la gestion ?

Rendre les jeunes capables d'apprendre et de collaborer, les guider, les aider à devenir acteurs de changement... Être enseignant c'est passionnant !

Après votre master en ingénieur de gestion, poursuivez votre parcours par le **master 60 en enseignement section 5** pour développer les compétences propres au métier d'enseignant et enseigner dans le secondaire supérieur (de la 4<sup>e</sup> à la 6<sup>e</sup> secondaire).

### LE SAVIEZ-VOUS ?

- \* 90% de nos diplômés trouvent un emploi en moins de 3 mois.
- \* Nombreux sont ceux qui signent un contrat avant la fin de leurs études.

### QUELQUES QUESTIONS QUE VOUS SÈREZ AMENÉS À RÉSOUDRE

- \* Quelles sont les futures tendances de l'IA dans notre secteur – et ailleurs ?
- \* Comment opérer la transformation numérique de notre entreprise ?
- \* Comment collaborer avec nos clients grâce aux réseaux sociaux et aux technologies numériques ?
- \* Comment combiner notre compétitivité avec le souci du développement durable ?
- \* Comment être plus responsables par rapport à notre environnement, à nos employés et aux autres parties prenantes ?
- \* Quelles technologies permettraient de mieux mobiliser nos employés ?
- \* Comment rendre plus efficace la production de notre nouveau produit ?
- \* Comment financer nos innovations ?

Plus d'informations sur :  
[www.unamur.be/fasef/etudes/sections-4-5](http://www.unamur.be/fasef/etudes/sections-4-5)



## Conditions d'admission

### Accès direct

- bachelier en ingénieur de gestion.

### Accès sur dossier

- autre diplômé de l'enseignement supérieur de la Communauté française de Belgique ;
- diplômé de l'enseignement supérieur hors Communauté française de Belgique ;
- sur base de VAE (Valorisation des acquis de l'expérience).

Pour les admissions en master, il y a lieu de prendre contact avec le service des inscriptions

Les conditions d'admission susmentionnées sont d'application à la date de publication de ce document. Une mise à jour est toutefois possible en cours d'année, n'hésitez pas à consulter le site web pour plus d'informations.



Découvrez le détail des cours sur :  
[www.unamur.be/emcp/etudes/management/inge-gestion](http://www.unamur.be/emcp/etudes/management/inge-gestion)



### Info études

Rue de Bruxelles 85  
B-5000 Namur  
Tél. : 081/72 50 30  
[info.etudes@unamur.be](mailto:info.etudes@unamur.be)  
[www.unamur.be/etudes/info-etudes](http://www.unamur.be/etudes/info-etudes)



### Service des inscriptions

Rue de Bruxelles 85  
B-5000 Namur  
Tél. : 081/72 40 17  
[inscriptions@unamur.be](mailto:inscriptions@unamur.be)  
[www.unamur.be/inscription](http://www.unamur.be/inscription)



Membre de l'alliance européenne European Space University for Earth and Humanity