



UNIVERSITÉ
DE NAMUR

MASTER

SCIENCES DE GESTION

www.unamur.be

Master en sciences de gestion

Acteur de premier plan, l'entreprise fournit une grande partie des biens et des services que nous consommons, du plus élémentaire au plus innovant, mais offre également emploi et revenu à ses collaborateurs et ses propriétaires.

Le pilotage de l'entreprise ne s'improvise pas !

Pour devenir les professionnels dont l'entreprise a besoin, l'UNamur vous forme à tous les domaines du management : finance, marketing, innovation, conseil, gestion des données, de processus, de relations avec la clientèle et les fournisseurs...

Vous faites preuve de proactivité pour prendre des décisions éclairées et gérer des projets et des équipes dans des environnements complexes, internationaux, multiculturels et innovants.

Les atouts de la formation à l'UNamur

Une modalité unique en belgique

- L'**immersion en entreprise** combine votre formation universitaire avec **trois stages professionnels**. Une expérience de terrain à valoriser sur votre futur CV !

Un enseignement original à plus d'un titre

- **Des options** à sélectionner dans un même domaine managérial ou dans plusieurs : le choix de l'expertise ou de la polyvalence.
- Des **cours enseignés en binôme** par un professeur et un expert extérieur, pour vous confronter à l'actualité et à la pratique des entreprises.
- Une formation basée sur un **coaching régulier** par les professeurs.

Une ouverture internationale

- Des séjours et stages à l'étranger **pour tous les étudiants** dans un réseau d'universités et d'entreprises sur les 5 continents.

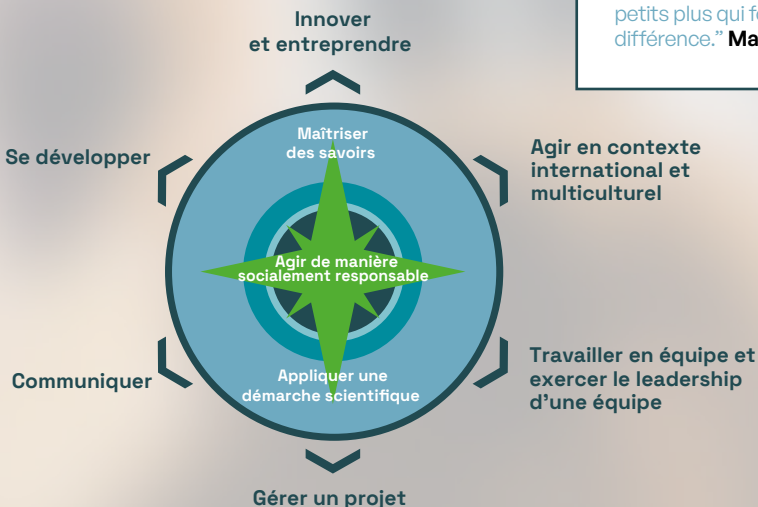
OBJECTIFS

CE QU'EN DISENT LES ÉTUDIANTS !

Vos objectifs

- Acquérir **la rigueur et l'esprit critique** d'une formation universitaire ;
- Maîtriser les connaissances, méthodes et outils des **différentes disciplines de la gestion** (finance, marketing, ressources humaines, stratégie, organisation, gestion des opérations, informatique de gestion, droit des affaires...);
- Développer les compétences pour **diriger des équipes** ou créer votre propre business :
 - créativité, innovation et esprit entrepreneurial,
 - maîtrise des langues,
 - rigueur intellectuelle, honnêteté et responsabilité,
 - leadership, autonomie et esprit d'équipe.

"L'UNamur m'a offert d'incroyables opportunités et je lui en suis très reconnaissante. Des couloirs historiques d'une des plus prestigieuses universités milanaises, aux étudiants qui scandent « go green, go white » dans le stade en furie de la Michigan State University, chaque expérience à l'étranger m'a apporté une nouvelle vision du monde et un réseau d'amitiés internationales. J'ai participé à plusieurs projets de la junior entreprise (JEN Consult) qui propose des services de consultance aux PME de la région. Grâce au programme d'immersion en entreprise, j'ai eu également l'occasion de tester mes compétences dans un réel environnement de travail et d'acquérir une expérience professionnelle considérable pour ma première recherche d'emploi. L'université de Namur, sa qualité d'enseignement, sa bonne ambiance et ses opportunités, ce sont des petits plus qui font une grande différence." **Marine, étudiante**



Le programme

> Le master 120 crédits – 2 ans

Tronc commun 30 crédits	Stage 5 crédits	3 options 45 crédits	Erasmus 25 crédits	Mémoire 15 crédits
-----------------------------------	---------------------------	--------------------------------	------------------------------	------------------------------

En complément de votre **finalité spécialisée**, vous personnalisez votre programme en sélectionnant une **modalité** et des **options**.

> FINALITÉ SPÉCIALISÉE

Une modalité à choisir

IMMERSION EN ENTREPRISE

- **deux options** parmi les différentes thématiques
- **trois stages** d'immersion au sein d'une même entreprise (dont le stage de la finalité)
- un **mémoire projet** construit à partir des stages dans l'entreprise
- un **séjour à l'étranger**

ADVANCED MANAGEMENT

- **deux ou trois options** dans la même thématique
- un **stage advanced** en entreprise de longue durée en Belgique ou à l'étranger
- un **mémoire advanced** lié à cette thématique
- un **séjour à l'étranger**

UNIQUE EN BELGIQUE ! LE MASTER EN TRANSFORMATION DIGITALE DE L'ENTREPRISE

Un master en alternance en sciences de gestion codiplômé par l'UNamur et la Louvain School of Management.

PLUS D'INFOS SUR :
www.unamur.be/emcp/etudes/management/gestion



> Le master 60 crédits – 1 an

Tronc commun + langues 30 crédits	1 option 15 crédits	Mémoire 15 crédits
---	-------------------------------	------------------------------

Ce programme est accessible aux mêmes conditions que le master 120 crédits en sciences de gestion. Il vous permet, le plus souvent au terme d'une formation de bachelier en Haute École et d'une année préparatoire, de parfaire votre formation en management et d'accéder aux emplois offerts aux universitaires.

Ce master est orienté vers les aspects généraux du management de l'entreprise/organisation. Pour ce faire, vous êtes confrontés à l'éthique des affaires, et à des cours au choix parmi une offre vaste comprenant entre autres la gestion de projets, le pilotage de la performance, la gestion du changement ou encore la gestion des ressources humaines.

Les programmes de masters 120 et 60 crédits en sciences de gestion sont également organisés à horaire décalé afin de vous permettre de concilier formation universitaire et contraintes professionnelles et familiales.

Plus d'informations sur les programmes à horaire décalé :
www.unamur.be/emcp/etudes/eco/eco-management-hd



> FINALITÉ

SPÉCIALISATION	CRÉDITS
Vous développez une vision intégrée du management qui vous permet de relever tous les défis d'une organisation. Le programme vous confronte à la gestion de projet, à la stratégie, au pilotage de la performance, à la gestion du changement, des risques, de la qualité et des ressources humaines. L'éthique des affaires et les nouveaux modèles de l'économie collaborative occupent également une place importante.	
TRONC COMMUN : Gestion de projet • Éthique des affaires et gestion de la transition • Gestion des risques et de la qualité • Séminaire de démarche scientifique • Performance management • Gestion des ressources humaines • Strategic decision for a sustainable future • Économie collaborative et nouveaux modèles d'affaires	25
1 COURS DE LANGUE AU CHOIX (NIVEAU AVANCÉ) : Anglais • Néerlandais • Allemand • Espagnol	5
MODALITÉS : Immersion : Option immersion + 2 options en lien avec le stage Advanced Management : 3 options (dont deux dans la même thématique)	45
ERASMUS	25
STAGE	5
MÉMOIRE	15

> CHOIX 1 : LES OPTIONS

Thématique : « Fiscalité » : maîtriser les contraintes fiscales et juridiques auxquelles font face les organisations.
Option 1. Fiscalité et contrôle : Fiscalité d'entreprise • Normes comptables internationales • Contrôle interne et gestion des risques
Option 2. Droit et management : 3 cours au choix Droit de l'environnement • Droits intellectuels • Droit social • Droit et Transition
Option 3. Corporate finance : Analyse financière approfondie • Advanced corporate finance 🇺🇰 • Private equity and venture capital 🇺🇰
Thématique : « Finance » : gestion de portefeuille, stratégies de placement, fonctionnement des bourses et marchés financiers, techniques d'investissement, produits dérivés, gestion des risques et de leur dimension internationale, finance sociale et soutenable, finance d'entreprise en particulier le mode de financement de celles-ci et analyse financière.
Option 1. Fundamentals of finance 🇺🇰 : Sustainable finance • Empirical finance • Financial markets and institutions
Option 2. Investment : Gestion des risques financiers • Portfolio management 🇺🇰 • Derivatives 🇺🇰
Option 3. Corporate finance : Analyse financière approfondie • Advanced corporate finance 🇺🇰 • Private equity and venture capital 🇺🇰
Thématique : « Services & marketing management » (unique en Belgique 🇧🇪) : développer des compétences qui touchent au marketing, aux opérations, à l'informatique, aux technologies, au droit ou aux ressources humaines dans le secteur des services : connaître ses clients et en trouver d'autres, développer des produits ou services performants, émerger dans un univers concurrentiel, communicationnel et technologique.
Option 1. Managing resources in a service world 🇺🇰 : Methods for service & marketing research • Managing the servicescape • Services operations management
Option 2. Creating value in a service world 🇺🇰 : Services marketing & strategy • Service design & innovation • Consumer behavior & experience
Option 3. Delivering & communicating value in a service world 🇺🇰 : 3 cours au choix Customer relationship management • Digital marketing & communication • Retail management & e-commerce • Pricing and revenue management

Thématique : « Management des organisations et de l'innovation » : former de futurs managers capables de gérer et d'accompagner les personnes et les organisations dans une perspective critique, réflexive et soucieuse de l'Humain au travail.

Option 1. Management Humain innovant :

Innovations organisationnelles et managériales • Management Humain • International HRM 🇺🇸

Option 2. Management durable de l'innovation :

Innovation management 🇺🇸 • Inspire : innovation lab • Sustainable new product development and Launch 🇺🇸

Option 3. Management responsable des organisations : Gestion des organisations et du changement • Entrepreneurship and business development 🇺🇸 • Build : Innovation Lab

Thématique « Digital & Information Management » : appréhender les différentes opportunités offertes par les technologies du digital, comprendre ses différents impacts sur un processus de gestion, comprendre comment ces technologies doivent être gérées et intégrées, accompagner des organisations dans la mise en place de solutions technologiques de pointe, adopter une vue critique sur les enjeux des technologies du digital.

Option 1. Digital Strategy 🇺🇸 :

Digital business models • Emerging technologies for smart management • Digital transformation

> CHOIX 2 : LES MODALITÉS

Selon la modalité choisie, vous êtes amenés à choisir vos options parmi les thématiques reprises. Des options dans d'autres thématiques peuvent être suivies à la LSM, à l'ICHEC et à Solvay, nos partenaires privilégiés en Belgique francophone.

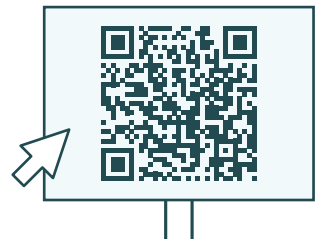
MODALITÉS	
<p>Immersion en entreprise (unique en Fédération Wallonie-Bruxelles 🇺🇸) permet de combiner une formation universitaire rigoureuse avec une expérience pratique valorisable sur le marché du travail obtenue au travers d'une série de stages s'articulant autour d'un projet managérial conduit en entreprise</p>	<p>Premier stage d'immersion en entreprise et accompagnement : analyse métier d'une problématique d'entreprise Deuxième stage d'immersion en entreprise et accompagnement : design d'un cadre de solutions Séminaire d'accompagnement en entreprise</p> <p>2 options dans les différentes thématiques</p>
<p>Advanced management permet l'acquisition d'un haut degré d'expertise dans l'un des grands domaines de la gestion</p>	<p>Un stage advanced 2 à 3 options dans une même thématique</p>

> LES AXES FORTS DE LA FORMATION

Au-delà de l'option et de la modalité, votre master se construit autour de 3 axes forts :

- un **stage en entreprise** en Belgique ou à l'étranger, pour vous insérer dans la réalité de l'entreprise et vous préparer à vos futures fonctions. La durée de votre stage dépend de la modalité choisie : stage de très longue durée qui s'étale sur vos deux années de master (pour le stage d'immersion) ou stage traditionnel d'un quadrimestre (pour le stage advanced) ;
- un **séjour d'études** auprès de nos partenaires en Flandre (Gand, Anvers, Leuven...), en Europe notamment à Barcelone, Rome, Varsovie, Budapest, Rotterdam, Maastricht, Tampere... ou plus loin aux États-Unis, au Canada, en Australie, aux Philippines, au Brésil, en Inde, en Tunisie, au Mexique, à Taïwan...
- un **mémoire**, en collaboration avec une entreprise, une organisation ou un centre de recherche où sont exploitées les connaissances et compétences acquises tout au long de votre parcours d'études. Ce mémoire peut être de deux types (projet ou advanced) en fonction de la modalité choisie.

La présentation officielle et détaillée (volumes horaires, nombre de crédits, répartition par quadrimestre et description de tous les cours) est disponible sur le site web www.unamur.be/emcp/etudes/management/gestion



Débouchés

Les diplômés en sciences de gestion évoluent dans tous les secteurs :

- Entreprises de service : banques, assurances, consultance, ressources humaines
- Industrie et distribution
- Secteur public : administrations locales, régionales, nationales, organismes internationaux (FMI, UE...)
- Non-marchand : soins de santé, ONG, ASBL

Le point commun entre des fonctions exercées dans des secteurs si divers ?

Un excellent esprit d'analyse, le sens de la communication, et surtout l'envie d'apprendre, car on demandera souvent aux managers de continuer à se former pendant toute leur carrière. La connaissance des langues étrangères et une ouverture internationale constituent également des atouts importants pour de nombreux métiers.

Et après le master

Vous souhaitez aller plus loin et acquérir des compétences pointues dans des domaines spécifiques du management et de l'économie ?

La Faculté EMCP vous propose des masters de spécialisation en :

- Management et économie du développement durable
- Économie internationale et du développement



Plus d'information sur
www.unamur.be/emcp/etudes

LE SAVIEZ-VOUS ?

Près de 90% des diplômés en gestion de l'UNamur décrochent leur premier emploi en moins de 3 mois, témoignant de la forte attractivité de la formation sur le marché du travail.

QUELQUES QUESTIONS

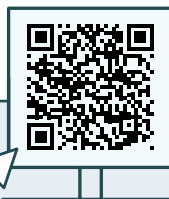
- * Comment organiser les activités d'innovation dans l'entreprise et le lancement d'un nouveau produit ?
- * Comment gérer les relations avec la clientèle et avec les fournisseurs ?
- * Comment organiser le travail au sein de l'entreprise et motiver le personnel ?
- * Comment mieux utiliser les réseaux sociaux pour promouvoir un service ?
- * Comment conquérir de nouveaux marchés à l'international ?
- * Quelle source de financement privilégier et où investir son capital ?
- * Comment rendre l'entreprise plus responsable par rapport à son environnement, à ses employés... ?
- * Comment utiliser au mieux les outils digitaux pour la gestion de l'entreprise ?

Vous souhaitez enseigner l'économie et la gestion ?

Rendre les jeunes capables d'apprendre et de collaborer, les guider, les aider à devenir acteurs de changement... Être enseignant c'est passionnant !

Après votre master en sciences de gestion, poursuivez votre parcours par le master 60 en enseignement section 5 pour développer les compétences propres au métier d'enseignant et enseigner dans le secondaire supérieur (de la 4^e à la 6^e secondaire).

Plus d'informations sur :
www.unamur.be/fasef/etudes/sections-4-5



Conditions d'admission

Accès direct

- bachelier en sciences économiques et de gestion, sciences de gestion, ingénieur de gestion.

Accès moyennant un complément de 45 à 60 crédits

- bachelier (type court) en assistant de direction, assurances et gestion du risque, commerce et développement, comptabilité, conseiller en développement durable, conseiller en gestion de crise, coopération internationale, E-business, gestion hôtelière orientation arts culinaires, gestion hôtelière orientation management, immobilier, informatique orientation développement d'applications, international business, management de la logistique, management du tourisme et des loisirs, marketing, relations publiques, sales account manager, sciences administratives et gestion publique.

Accès sur dossier

- autre diplômé de l'enseignement supérieur de la Communauté française de Belgique, tel que le diplôme de bachelier (type court) en gestion des ressources humaines moyennant des unités d'enseignement supplémentaires ;
- diplômé de l'enseignement supérieur hors Communauté française de Belgique ;
- sur base de VAE (Valorisation des acquis de l'expérience).

Pour les admissions en master, il y a lieu de prendre contact avec le service des inscriptions

Les conditions d'admission susmentionnées sont d'application à la date de publication de ce document. Une mise à jour est toutefois possible en cours d'année, n'hésitez pas à consulter le site web pour plus d'informations.



Découvrez le détail des cours sur :
www.unamur.be/emcp/etudes/management/gestion



Info études

Rue de Bruxelles 85
B-5000 Namur
Tél. : 081/72 50 30
info.etudes@unamur.be
www.unamur.be/etudes/info-etudes



Service des inscriptions

Rue de Bruxelles 85
B-5000 Namur
Tél. : 081/72 40 17
inscriptions@unamur.be
www.unamur.be/inscription



UNIVERSEH

Membre de l'alliance européenne European Space University for Earth and Humanity