

RECHERCHE **PROCESSUS** DE CONSTRUCTION D'**OUTILS** POUR LES **GROUPES** ET **ENTREPRISES SANS SOUFFRANCE** (PROGRESS)

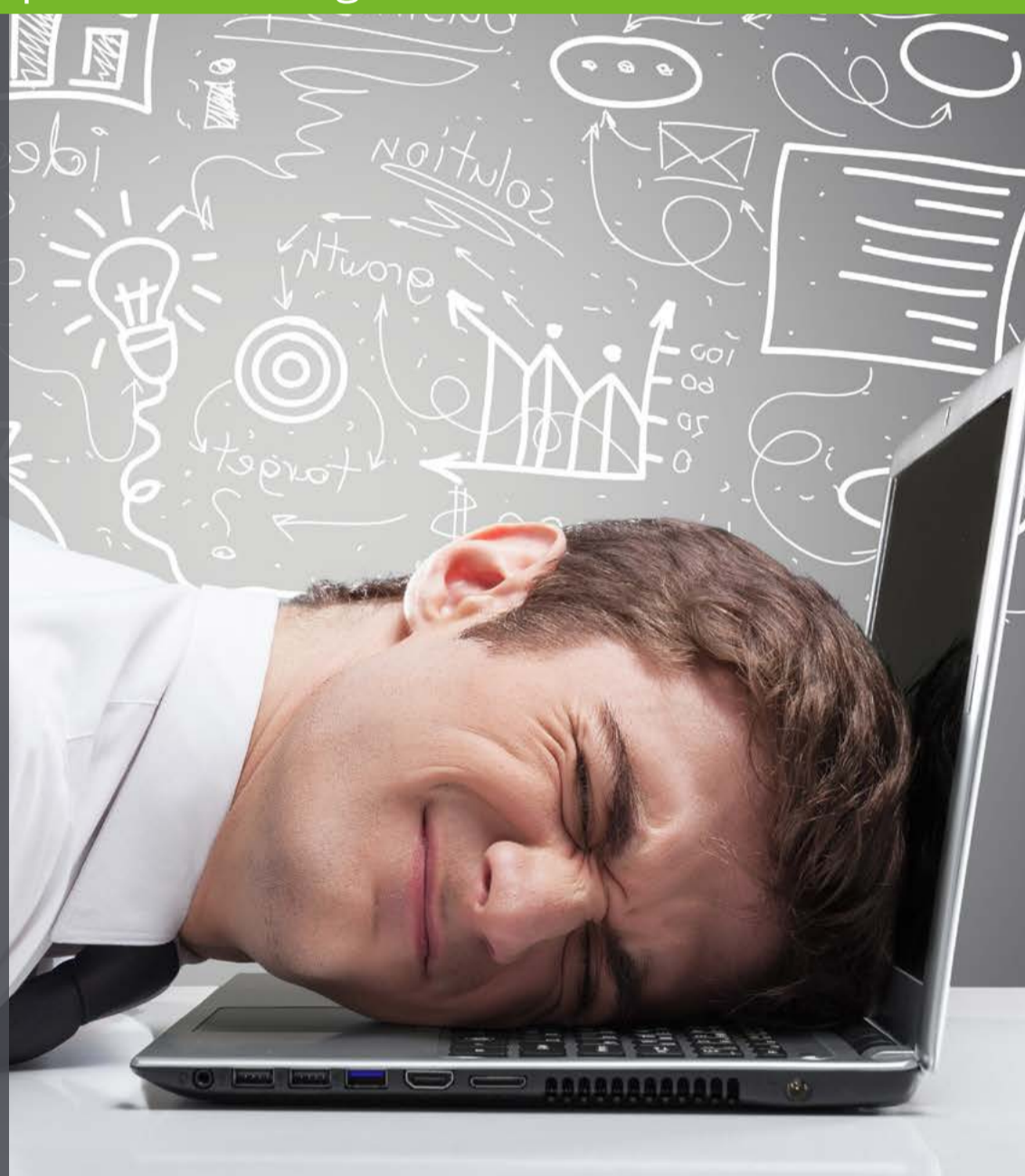
JEUDI 27 OCTOBRE 2016 de 8h30 à 14h

Salle D24 , Faculté de droit, Rempart de la Vierge 5 - 5000 Namur

La recherche PROGRESS (Recherche Processus de construction d'Outils pour les GRoupes et Entreprises Sans Souffrance) s'inscrit dans le cadre de l'appel à projets Germaine Tillion de la Région Wallonne. Elle vise à montrer comment l'utilisation du protocole d'intervention systémique et stratégique en entreprise peut prévenir ou gérer les situations d'exposition aux risques psychosociaux, le tout en faisant le lien avec responsabilité sociétale des entreprises et les obligations légales en matière de bien-être au travail.

Le projet est piloté par l'université de Namur et plus particulièrement par le centre Vulnérabilités et Sociétés, en partenariat avec l'ESAS de la Haute Ecole Helmo (Liège). Il est parrainé par Virages (centre de formation, de recherche et d'interventions systémiques et stratégiques).

Nous vous invitons à notre deuxième séminaire de recherche. L'objectif est de vous présenter l'évolution de la recherche mais également nos recherches de fond sur des questionnements, en partie issus de vos réflexions lors du premier séminaire : quelle place pour le collectif dans le protocole de thérapie brève ? Quelle est l'importance de la consolidation en intervention stratégique et systémique ? Quels sont les enjeux de la RSE dans la lutte contre la souffrance au travail ?



RENSEIGNEMENTS

Mme Lisiane GILLE • Secrétaire du Centre Vulnérabilités et Sociétés

Université de Namur • Faculté de droit • Rempart de la Vierge 5 - 5000 Namur

Tél. : +32 (0)8172 47 88 • Fax : +32 (0)81 72 52 02 • lisiane.gille@unamur.be

DROITS D'INSCRIPTION

Obligatoire avant le 15/10/2016 sur le site : <http://www.unamur.be/formulaires/rw-progress>

Participation : 26 € • Etudiants : 6 € • Gratuit pour les membres du personnel de l'Unamur



Avec le soutien



Wallonie