

INVITATION

WORKSHOP PRÉ-SETT 2024

SALON SETT

Depuis 2019, le salon SETT « School, Education, Transformation, Technology » accueille des experts belges et internationaux pour former les enseignants et nourrir leurs réflexions sur des questions portant sur le numérique dans l'éducation. Il s'agit du plus grand salon belge francophone sur cette thématique, rassemblant les enseignants de tous les niveaux d'enseignement et de toutes les disciplines. L'Université de Namur participe au comité scientifique du salon en sélectionnant des intervenants de qualité et en contribuant avec ses recherches les plus pointues.

CHAIRE EDUCONUM

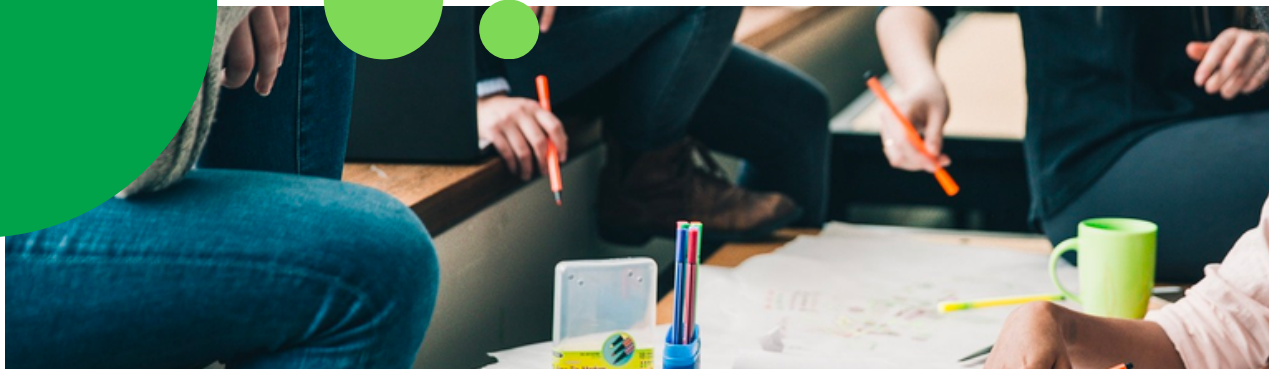
Ce soutien scientifique est assuré par la Chaire de recherche en éducation au numérique (Educ0Num). Créée en 2019 au sein du Namur Digital Institute (NaDI) et de l'Institut de Recherche en Didactiques et Éducation de l'Université de Namur (IRDENa), elle ambitionne de répondre aux questions les plus actuelles liées à l'éducation au numérique en décloisonnant les disciplines qui y sont traditionnellement dédiées, ce qui en constitue son originalité. La vingtaine d'académiques et de chercheur.se.s qui y sont associé.e.s visent à croiser les concepts, les cadres de compétences et les approches de l'éducation aux médias, de l'éducation à l'informatique et de l'éducation soutenue par le numérique.

WORKSHOP PRÉ-SETT

A l'occasion du prochain rendez-vous SETT en 2024, la Chaire Educ0Num organise la première édition du Pré-SETT le mercredi 24 janvier. Cet événement scientifique prendra la forme d'un workshop où des experts de différents horizons seront amenés à travailler ensemble en vue d'identifier de nouvelles problématiques, de créer des ponts entre les disciplines et d'imaginer des contributions communes. Deux lignes de force traversent cet événement : l'interdisciplinarité et l'articulation recherche-terrain. La première est portée par l'essence même de la Chaire qui vise à apporter des réponses interdisciplinaires à des problèmes complexes. La seconde incarne la relation entre le Pré-SETT et le SETT. L'objectif est en effet de s'emparer des problèmes et questions soulevés par les enseignants et les acteurs de l'éducation pour nourrir nos problématiques de recherche, tout en cherchant à faire évoluer et à ouvrir leurs réflexions par nos travaux scientifiques. Les participants au Pré-SETT seront invités à intervenir au salon SETT les 25 et 26 janvier, notamment lors d'un panel qui reprendra les contributions collectives du workshop.

Contact :

anne-sophie.collard@unamur.be
guillaume.mele@unamur.be
bruno.dumas@unamur.be



THÉMATIQUE

La question qui est adressée aux enseignants du SETT et aux scientifiques du Pré-SETT est **“Trop de numérique, vraiment ?”**. La question du temps d'écran, le constat de l'omniprésence du numérique et les problèmes liés à cette évolution restent très présents dans les préoccupations des enseignants, des parents et des acteurs de l'éducation de manière générale. Même si la recherche a déjà apporté certaines réponses, il nous semble qu'une approche interdisciplinaire pourrait formuler de nouvelles pistes, renouveler les questions et aborder les problèmes avec un regard plus complexe.

Pour animer nos discussions, nous proposons un World Café autour de 5 tables-thématiques :

- Le numérique est-il forcément un écran ? Comment positionne-t-on le « trop de numérique » face au « trop d'écran » ? Quels sont les usages du numériques face à la question des écrans ?
- Le numérique « se porte-t-il mieux » dans certains domaines d'enseignement, pour certaines thématiques, que d'autres ? Constate-t-on une évolution ? Qu'en est-il des technologies émergentes comme ChatGPT ?
- Qu'est-ce que la « plus-value pédagogique » du numérique ? Comment la détermine-t-on ? Comment se tenir à jour face à la multitude d'outils numériques destinés à l'enseignement ? Quelle est cette injonction à sans cesse innover avec le numérique ?
- Comment le numérique apporte en même temps une transparence sur les activités des élèves et des enseignant.es et une forme d'intrusion dans leur vie ? Quelle est cette tension entre, d'une part, les traces, les données personnelles, l'identité numérique et, d'autre part, la surveillance, le contrôle et l'utilisation de ces données ?
- Nos cours doivent-ils être publiés sur Tik Tok, ou doit-on rendre les plateformes de cours addictives pour les élèves ? Les réseaux sociaux et les jeux vidéos prennent-ils trop de place dans la vie des jeunes ? Comment définir la tension entre les problèmes de rétention d'attention et de difficultés à se déconnecter, et les pratiques culturelles et médiatiques en mal de légitimation ?

PROGRAMME

Mercredi 24/01/24 - Pré-SETT

9h30-10h : Accueil et café

10h-12h : Introduction

- Introduction de la journée
- Présentation de la Chaire Educ0Num
- Présentation des intervenants (10 min./pers.)

12h-13h30 : Pause lunch

13h30-15h30 : World Café

15h30-16h : Pause café

16h-17h : Synthèse et préparation du panel

18h30 : Repas convivial entre les participants au workshop

Jeudi 25 et vendredi 26/01/24 - SETT

Interventions des experts invités à différents moments :

- 1 panel collectif
- 3 cafés-causeries

Vendredi 26/01 à 15h : After-work “spécialités belges”